



# PILOT

ENERGY DRINK



# ZBOARĂ ÎN SUS.

+40 790 05 88 70

+373 68 99 99 73

[WWW.PILOTDRINK.COM](http://WWW.PILOTDRINK.COM)

[INFO@PILOTDRINK.COM](mailto:INFO@PILOTDRINK.COM)

# BUN VENIT ÎN LUMEA ENERGIEI PILOT

Descoperă băutura energizantă creată pentru a-ți da aripi, oriunde te poartă ziua.

La Pilot, credem că fiecare zi merită trăită cu intensitate.

Fie că ai un antrenament solicitant, o zi plină la muncă sau o aventură spontană, energia ta nu trebuie să fie o limită – ci un avantaj.

Pilot Energy Drink este mai mult decât o băutură – este aliatul tău zilnic pentru vitalitate, focus și performanță.

Cu o formulă unică de vitamine B și cofeină, îți oferim energie reală, fără conservanți, cu un gust răcoritor și plăcut.

**Ridică-te. Pornește. Zboară mai sus.**



# POVESTEA NOASTRĂ

Pilot Energy Drink a fost creat pentru cei care nu stau pe loc – pentru cei care vor mai mult de la ziua lor.

Producem băutura noastră cu mândrie în Republica Cehă, unde standardele înalte și pasiunea pentru calitate sunt esențiale.

De-a lungul anilor, Pilot a devenit o alegere de încredere în întreaga Europă, fiind apreciat pentru gustul său revigorant, efectul energizant și formula bazată pe știință.

Creat cu grijă.  
Inspirat de performanță.  
Susținut de știință.



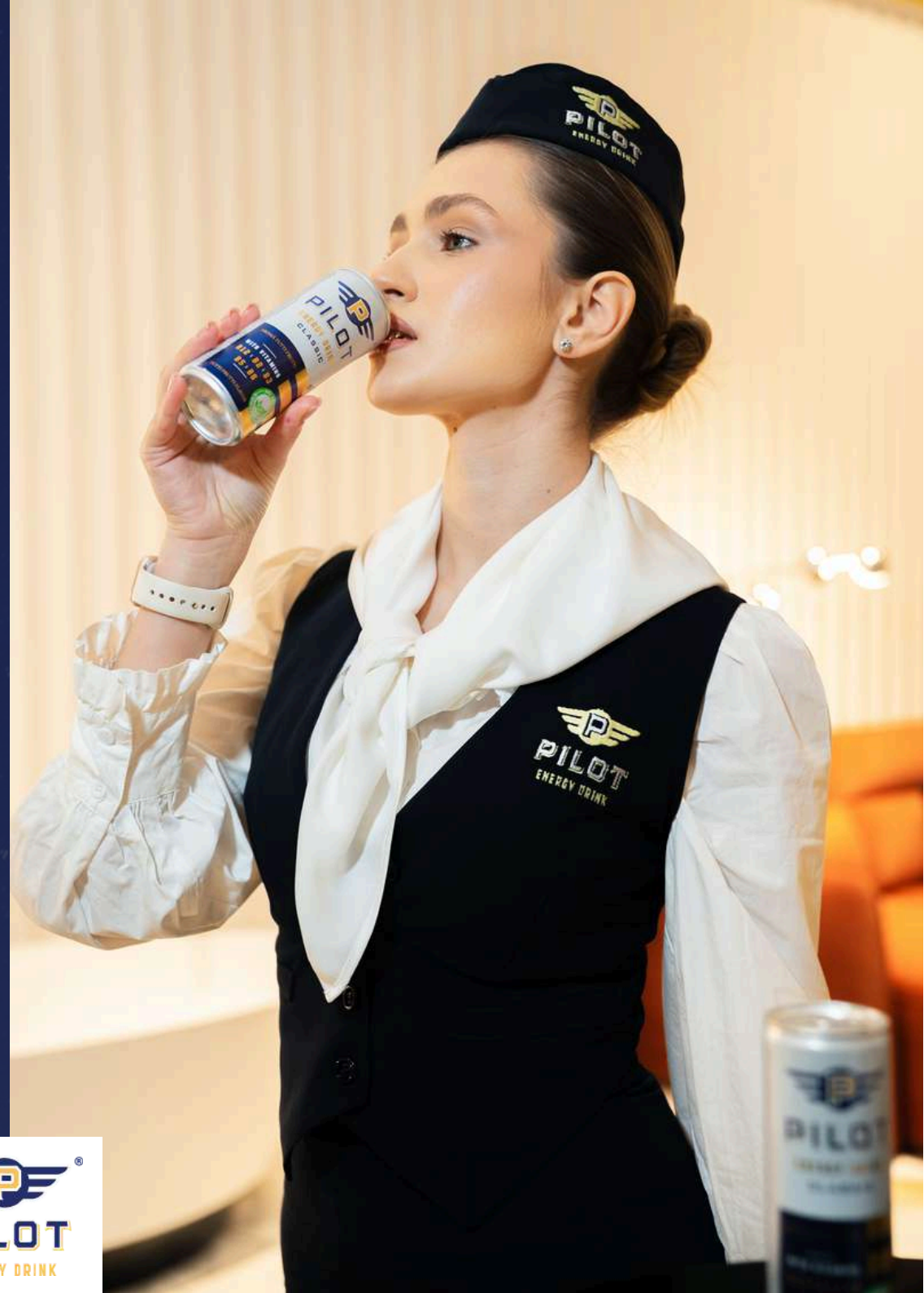
[WWW.PILOTDRINK.COM](http://WWW.PILOTDRINK.COM)








FACEBOOK



INSTAGRAM



## DE CE SĂ ALEGI PILOT ENERGY DRINK?

-  Formulă echilibrată cu Vitamine B1, B2, B3, B5, B6 și B12
-  Cofeină pentru focus și energie mentală
-  Fără conservanți
-  Gust plăcut și revigorant
-  Format compact și practic: 250 ml

Pilot este partenerul ideal în fiecare moment în care ai nevoie de un boost rapid și eficient. Este alegerea celor activi, concentrați și hotărâți.

## DE CE PILOT ENERGY DRINK?



# PUTEREA A 250 ML DE ENERGIE

Eliberează-ți întregul potențial cu băutura noastră energizantă, concepută pentru a-ți oferi un impuls puternic, exact când ai nevoie.

Ideală pentru:

- Sport
- Muncă intensivă
- Drumuri lungi
- Distracție și evenimente

Pilot oferă energie curată, focus și o stare de bine exact atunci când ai nevoie cel mai mult.

Apreciat în întreaga lume

- Pilot este consumat în zeci de țări din Europa
- Feedback pozitiv de la clienți, sportivi și influenceri
- Producție la standarde europene

Clienții noștri se bazează zilnic pe Pilot pentru un boost de energie de încredere.



# PILOT ENERGY DRINK CLASSIC

Volum 250 ml

Componentă	Cantitate / 100ml
Energie	46 kcal
Carbohidrați	10,9 g
Grăsimi	0 g
Proteine	0 g
Sare	0,2 g
Riboflavină (Vitamina B2)	0,6 mg
Niacină (Vitamina B3)	8,0 mg
Acid pantotenic (B5)	2,0 mg
Piridoxină (Vitamina B6)	2,0 mg
Cobalamină (Vitamina B12)	2,0 µg
Cafeină	32mg
Taurină	400mg



# PILOT ENERGY DRINK ZERO

Volum 250 ml

Componentă	Cantitate
Calorii	0 kcal
Zahăr	0 g
Grăsimi	0 g
Proteine	0 g
Sare	0,2 g
Niacină (Vitamina B3)	8,0 mg
Piridoxină (Vitamina B6)	2,0 mg
Riboflavină (Vitamina B2)	0,6 mg
Acid pantotenic (B5)	2,0 mg
Cobalamină (Vitamina B12)	2,0 µg
Cafeină	32mg
Taurină	400mg



**PILOT ENERGY DRINK CLASSIC**

Product Specification, Ingredients List, Health Certificate

PRODUCT:	PILOT ENERGY DRINK CLASSIC- Tutti-frutti flavoured, caffeinated, carbonated non-alcoholic beverage with added vitamins. Pasteurized.
VOLUME:	250ml/200ml eku-can
BEST BEFORE:	1 year (60 months/years), see bottom of can
ISSUING DATE:	10.02.2025
PREPARED BY:	QC Manager
APPROVED BY:	QC Director
REVIEW DATE:	-
DISTRIBUTOR:	PILOT HOLDING s.r.o., Janáčkovo náměstí 1153/13, Praha 5, 150 00
BATCH:	L



**INGREDIENTS:**

water; sugar; acid (E330-E-kric acid); carbon dioxide (E290) (min. 3 g/l/min. 0,3%); taurine (400 mg/100 ml (0,38%); acidity regulator (E331(i)-sodium citrate); flavouring; caffeine (32 mg/100 ml (0,03%); vitamins (niacin - vitamin B3 (nicotinamide), pantothenic acid - vitamin B5 (calcium D-pantothenate), vitamin B6 (pyridoxine hydrochloride), vitamin B12 (cobalamin), vitamin B12 (cyanocobalamin)); colour (E150c-ammonia caramel).

PERCENTAGE COMPOSITION	(g/ml) %
Water:	88,35
Sugar:	10,43
Citric acid:	0,61
Carbon dioxide:	0,46
Taurine:	0,38
Sodium Citrate:	0,27
Flavouring:	0,08
Caffeine:	0,033
YEASTS:	0,020
Ammonia caramel:	0,020

VITAMINS/100 ml:	
Riboflavin:	0,6 mg (43% NRV*)
Niacin:	8,0 mg (50% NRV*)
Vitamin B6:	2,0 mg (33% NRV*)
Vitamin B12:	2,0 µg (80% NRV*)
Pantothenic acid:	2,0 mg (33% NRV*)

\*Daily nutrient reference values for an average adult.

FOOD ADDITIVES g/100 ml:	
Water:	88,35
Sugar:	10,43
Citric acid:	0,61
Carbon dioxide:	0,46
Taurine:	0,40
Sodium Citrate:	0,28
Flavouring:	0,08
Caffeine:	0,033
Ammonia caramel:	0,020

NUTRITION INFORMATION/100 ml:	
Energy:	200 kJ (47 kcal)
Fat:	<0,5 g
of which saturates:	<0,1 g
Carbohydrate:	11 g
of which sugars:	11 g
PROTEIN:	<0,5 g
SALT:	0,20 g

<b>STORAGE AND TRANSPORT CONDITIONS</b>	Store in a cool/dry place.
---	----------------------------

- The product does not contain ingredients harmful to human body.
- The product is free from registration-obligated allergen products, according to directive 1169/2011/EU.
- The product is free from genetically modified ingredients (GMO), included in the directives 1825/2003/EK and 1830/2003/EK.
- The production plant is supervised by the County Government Office Food Chain Safety and Animal Health, Directorate District Office for Animal Health and Food Control.
- The internal control of hygiene and proper health quality of food is conducted during the production process on the basis of rules set out by the GMP, HACCP, FSQC 23000 and IFS systems.

No.	PARAMETERS	VALUE:
1	Sensory evaluation:	Tutti-Fruti flavoured, carbonated, non-alcoholic beverage, free of mechanical impurities, colour of yellowish brownish, sweet and sour taste and smell characteristic of used ingredients, without unfamiliar aftertaste.
2	General extract content, % (m/m):	11,66 +/- 0,5
3	Carbon dioxide content, (CO2) g/100 ml:	min. 0,30
4	pH value:	3,50 +/- 0,2
5	Acid content (as citric acid anhydrous), g/l:	6,00 +/- 0,3
6	Caffeine, taurine content, (mg/l):	specified value +/- 30%
	Vitamin (B1, B3, B5, B6, B12) content, (µg/l):	specified value +50% -35%
7	Volume, ml:	250 +/- 9
		500 +/- 15
8	PP (mg/l):	<0,1
9	OP (mg/l):	<0,01
10	AP (mg/l):	<0,1
11	HP (mg/l):	<0,1
12	Total plate count (CFU/ml):	<105
13	Yeast and mould count (CFU/ml):	0
14	Moulds (CFU/ml):	0
15	GMP:	drinks do not contain any GMO ingredients.



Scan to verify

Control Office Of Halal Slaughtering and HQC Halal quality control GmbH

مكتب مراقبة الذبح حسب الشريعة الإسلامية  
مكتب مراقبة جودة الحلال في النمسا

Annex to Halal Certificate: AT10110100388

Halal Quality Control confirms that the below mentioned items fully meet the Halal Requirements criteria of the Halal Standards to which it is applied for:

Nr	Product name
1	PILOT Energy drink

Certificate No: AT10110100388

Date of Issue: 15/07/2024

Date of Expiry: 15/07/2025

Signature of the Chief Executive Officer and Stamp:

Dr. A.M. ALCHAMAN



HQC Halal quality control GmbH  
 Dametz Str. 6 | 4020 Linz | Austria  
 Tel: +43 67762434549  
 info@halalqualitycontrol.com | www.halalqualitycontrol.com  
 VAT number: ATU72278812  
 Copyrighted Document | Document Layout Update: January 2022

# DEVINO PARTENERUL NOSTRU

Ești distribuitor, retailer sau dorești colaborare?

Oferim:

- Condiții comerciale flexibile
- Pachete promoționale
- Suport marketing
- Livrare eficientă

Contactează-ne pentru a primi o ofertă personalizată și mostre gratuite.

 +40 790 05 88 70

 +373 68 99 99 73

 [WWW.PILOTDRINK.COM](http://WWW.PILOTDRINK.COM)

 [INFO@PILOTDRINK.COM](mailto:INFO@PILOTDRINK.COM)

