



PILOT

ENERGY DRINK



VUELA MÁS ALTO.



+40 790 05 88 70



+373 68 99 99 73



WWW.PILOTDRINK.COM



INFO@PILOTDRINK.COM

BIENVENIDO AL MUNDO DE LA ENERGÍA PILOT

Descubre la bebida energética creada para darte alas, dondequiera que te lleve el día.

En Pilot, creemos que cada día merece vivirse con intensidad.

Ya sea que tengas un entrenamiento exigente, una jornada laboral intensa o una aventura espontánea, tu energía no debe ser un límite, sino una ventaja.

Pilot Energy Drink es más que una bebida: es tu aliado diario para la vitalidad, la concentración y el rendimiento.

Con una fórmula única de vitaminas del grupo B y cafeína, te ofrecemos energía real, sin conservantes, con un sabor refrescante y agradable.

Levántate. Arranca. Vuela más alto.



NUESTRA HISTORIA

Pilot Energy Drink fue creado para quienes no se quedan quietos, para quienes quieren más de su día.

Producimos nuestra bebida con orgullo en la República Checa, donde los altos estándares y la pasión por la calidad son fundamentales.

A lo largo de los años, Pilot se ha convertido en una opción de confianza en toda Europa, apreciada por su sabor refrescante, su efecto energizante y su fórmula basada en la ciencia.

Creado con cuidado. Inspirado en el rendimiento.
Respaldado por la ciencia.



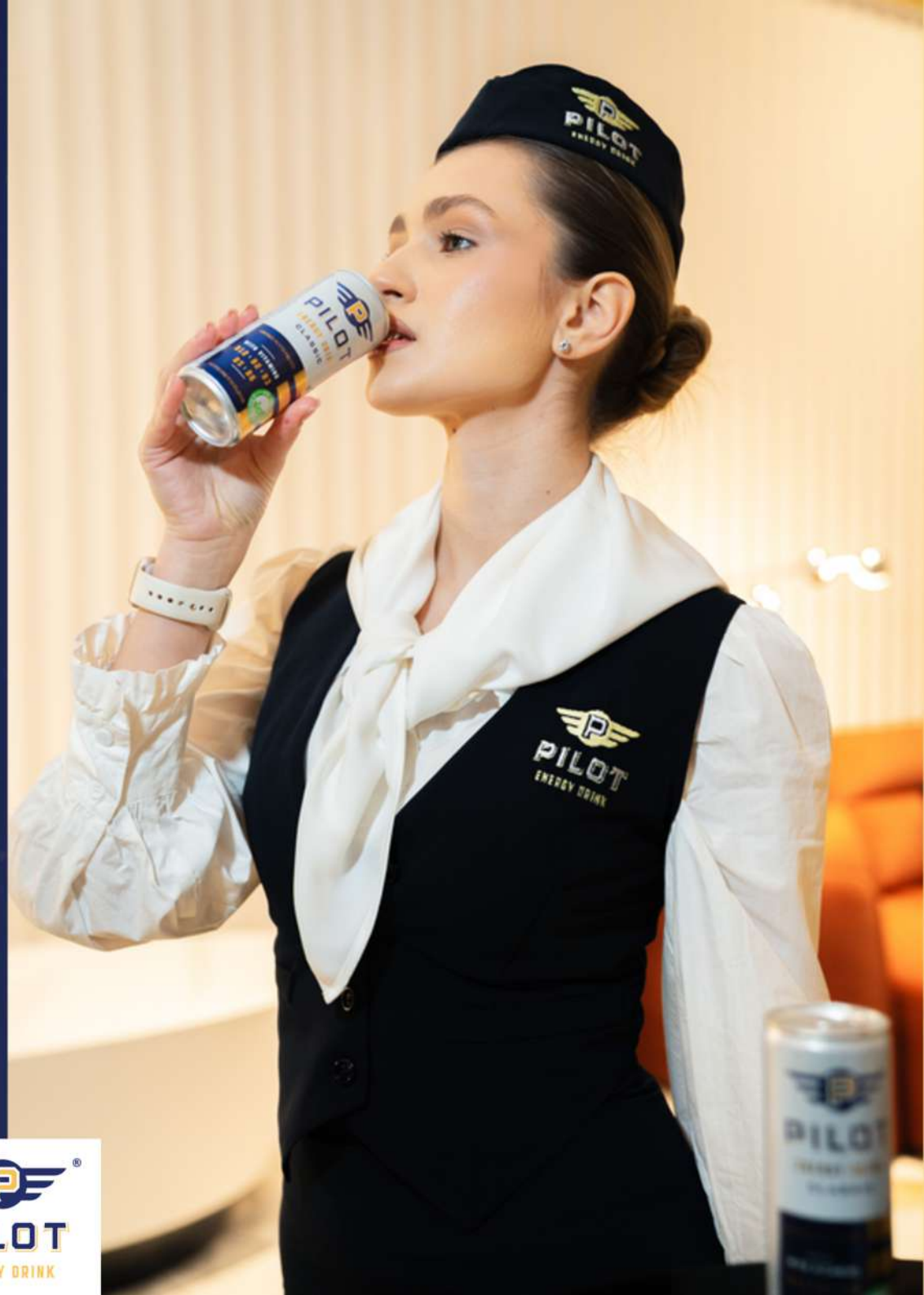
WWW.PILOTDRINK.COM








FACEBOOK



INSTAGRAM



¿POR QUÉ ELEGIR PILOT ENERGY DRINK?

-  Fórmula equilibrada con vitaminas B1, B2, B3, B5, B6 y B12
-  Cafeína para la concentración y la energía mental
-  Sin conservantes
-  Sabor agradable y refrescante
-  Formato compacto y práctico: 250 ml

Pilot es el socio ideal en cada momento en el que necesitas un impulso rápido y eficaz. Es la elección de personas activas, concentradas y decididas.

¿POR QUÉ PILOT ENERGY DRINK?



EL PODER DE 250 ML DE ENERGÍA

ELibera todo tu potencial con nuestra bebida energética, diseñada para brindarte un impulso potente justo cuando lo necesitas.

Ideal para:

- Deporte
- Trabajo intensivo
- Viajes largos
- Diversión y eventos

Pilot ofrece energía limpia, concentración y bienestar exactamente cuando más lo necesitas.

Apreciado en todo el mundo

- Pilot se consume en decenas de países de Europa
- Comentarios positivos de clientes, deportistas e influencers
- Producción según estándares europeos

Nuestros clientes confían a diario en Pilot para obtener un impulso de energía fiable.



PILOT ENERGY DRINK CLASSIC

Volumen 250 ml

| Composición | Cantidad / 100 ml |
|---------------------------------|-------------------|
| Energía | 46 kcal |
| Carbohidratos | 10,9 g |
| Grasas | 0 g |
| Proteínas | 0 g |
| Sal | 0,2 g |
| Riboflavina (Vitamina B2) | 0,6 mg |
| Niacina (Vitamina B3) | 8,0 mg |
| Ácido pantoténico (Vitamina B5) | 2,0 mg |
| Piridoxina (Vitamina B6) | 2,0 mg |
| Cobalamina (Vitamina B12) | 2,0 µg |
| Cafeína | 32mg |
| Taurina | 400mg |



PILOT ENERGY DRINK ZERO

Volum 250 ml

| Componentă | Cantitate |
|---------------------------------|-----------|
| Calorías | 0 kcal |
| Azúcar | 0 g |
| Grasas | 0 g |
| Proteínas | 0 g |
| Sal | 0,2 g |
| Niacina (Vitamina B3) | 8,0 mg |
| Piridoxina (Vitamina B6) | 2,0 mg |
| Riboflavina (Vitamina B2) | 0,6 mg |
| Ácido pantoténico (Vitamina B5) | 2,0 mg |
| Cobalamina (Vitamina B12) | 2,0 µg |
| Cafeína | 32mg |
| Taurina | 400mg |



PILOT ENERGY DRINK CLASSIC
Product Specification, Ingredients List, Health Certificate

| | |
|---------------|---|
| PRODUCT: | PILOT ENERGY DRINK CLASSIC- 1x15-fruit: Flavoured, caffeinated, carbonated non-alcoholic beverage |
| VOLUME: | 330ml/330ml/330ml |
| ISSUE BEFORE: | 1 year after the end of year, see bottom of can |
| ISSUING DATE: | 10.02.2025 |
| PREPARED BY: | QC Manager |
| APPROVED BY: | QC Director |
| REVIEW DATE: | - |
| DISTRIBUTOR: | PILOT HOLDING s.r.o., Janáčkova 46/MO 11551/3, Praha 5, 150 00 |
| BATCH: | 1 |



INGREDIENTS

water; sugar; acid (E330= citric acid); carbon dioxide (E290) min. 3 g/l (min. 0.3%); caffeine (400 mg/200 ml (0.20%)); acidity regulator (E331(i)= sodium citrate); flavouring; caffeine (12 mg/100 ml (0.01%)); vitamins (biotin - vitamin B7 (biotin) (E8), pantothenic acid - vitamin B5 (calcium D-pantothenate), vitamin B6 (pyridoxine hydrochloride), vitamin B12 (cobalamin), vitamin B12 (cyanocobalamin)); colour (E150= ammonia caramel).

| PERCENTAGE COMPOSITION | (g/ml) % |
|------------------------|----------|
| Water | 88.15 |
| Sugar | 10.43 |
| Citric acid | 0.31 |
| Carbon dioxide | 0.48 |
| Caffeine | 0.38 |
| Sodium citrate | 0.27 |
| Flavouring | 0.08 |
| Caffeine | 0.003 |
| YEASTS | 0.020 |
| Ammonia caramel | 0.020 |

| VITAMINS 100 ml | |
|------------------|-------------------|
| Biotin | 0.5 mg (10% NRV*) |
| Niacin | 6.0 mg (10% NRV*) |
| Vitamin B6 | 2.0 mg (10% NRV*) |
| Vitamin B12 | 2.0 µg (10% NRV*) |
| Pantothenic acid | 2.0 mg (10% NRV*) |

*Daily nutrient reference values for an average adult.

| FOOD ADDITIVES g/100 ml | |
|-------------------------|-------|
| Water | 88.15 |
| Sugar | 10.43 |
| Citric acid | 0.31 |
| Carbon dioxide | 0.48 |
| Caffeine | 0.40 |
| SODIUM CITRATE | 0.28 |
| Flavouring | 0.084 |
| Caffeine | 0.032 |
| Vitamins | 0.020 |
| Ammonia caramel | 0.020 |

| NUTRITION INFORMATION 100 ml | |
|------------------------------|------------------|
| Energy | 200 kJ (47 kcal) |
| Fat | <0.1 g |
| of which saturates | <0.1 g |
| Carbohydrate | 11 g |
| of which sugars | 11 g |
| Protein | <0.1 g |
| Salt | 0.20 g |

STORAGE AND TRANSPORT CONDITIONS Store in a cool/dry place.

- The product does not contain ingredients harmful to human body.
- The product is free from registration-obligated allergen products, according to directive 1169/2011/EU.
- The product is free from genetically modified ingredients (GMO), included in the directives 1825/2003/EK and 1831/2003/EK.
- The production plant is supervised by the County Government Office Food Chain Safety and Animal Health Directorate District Office for Animal Health and Food Control.
- The internal control of hygiene and proper health quality of food is conducted during the production process on the basis of rules set out by the GMP, HACCP, FSIS 23000 and IFS systems.

| No | PARAMETER | VALUE |
|----|---|---|
| 1 | Sensory evaluation | Taste: fruit flavoured, carbonated, non-alcoholic beverage, free of mechanical impurities, colour of yellowish-brownish, sweet and sour taste and other characteristics of used ingredients, without unfamiliar aftertaste. |
| 2 | General extract content, % (m/m) | 11.86 ± 0.3 |
| 3 | Carbon dioxide content, (CO ₂) g/100 ml | min. 0.30 |
| 4 | pH value | 3.50 ± 0.2 |
| 5 | Acid content (as citric acid anhydride), g/l | 6.00 ± 0.3 |
| 6 | Caffeine, weight content, (m%) | specified value ± 3% |
| 6 | Vitamins (B2, B6, B5, B12) content, (m%) | specified value ± 50% - 55% |
| 7 | Volume, ml | 330 ± 1.5 |
| 8 | PH (g/l) | <0.1 |
| 9 | CF (g/l) | <0.01 |
| 10 | AD (g/l) | <0.1 |
| 11 | PH (g/l) | <0.1 |
| 12 | TOTAL PHOSPHORUS (mg/100 ml) | <100 |
| 13 | WATER AND MOISTURE (mg/100 ml) | g |
| 14 | Microbiological | g |
| 15 | Other | Other parameters according to GMP regulations |



Scan to verify

Control Office Of Halal Slaughtering and
HQC Halal quality control GmbH

مكتب مراقبة الذبح حسب الشريعة الإسلامية
مكتب مراقبة جودة الحلال في النمسا

Annex to Halal Certificate: AT10110100388

Halal Quality Control confirms that the below mentioned items fully meet the Halal Requirements criteria of the Halal Standards to which it is applied for:

| Nr | Product name |
|----|--------------------|
| 1 | PILOT Energy drink |

Certificate No: AT10110100388

Date of Issue: 15/07/2024

Date of Expiry: 15/07/2025

Signature of the Chief Executive Officer and Stamp:

Dr. A.M. ALCHAMAN



HQC Halal quality control GmbH
Dametz Str. 6 | 4020 Linz | Austria
Tel: +43 67762434549

info@halalqualitycontrol.com | www.halalqualitycontrol.com

VAT number: ATU72278812

Copyrighted Document | Document Layout Update: January 2022

CONVIÉRTETE EN NUESTRO SOCIO

¿Eres distribuidor, minorista o estás interesado en una colaboración?

Ofrecemos:

- Condiciones comerciales flexibles
- Paquetes promocionales
- Soporte de marketing
- Entrega eficiente

Contáctanos para recibir una oferta personalizada y muestras gratuitas.

 +40 790 05 88 70

 +373 68 99 99 73

 WWW.PILOTDRINK.COM

 INFO@PILOTDRINK.COM

